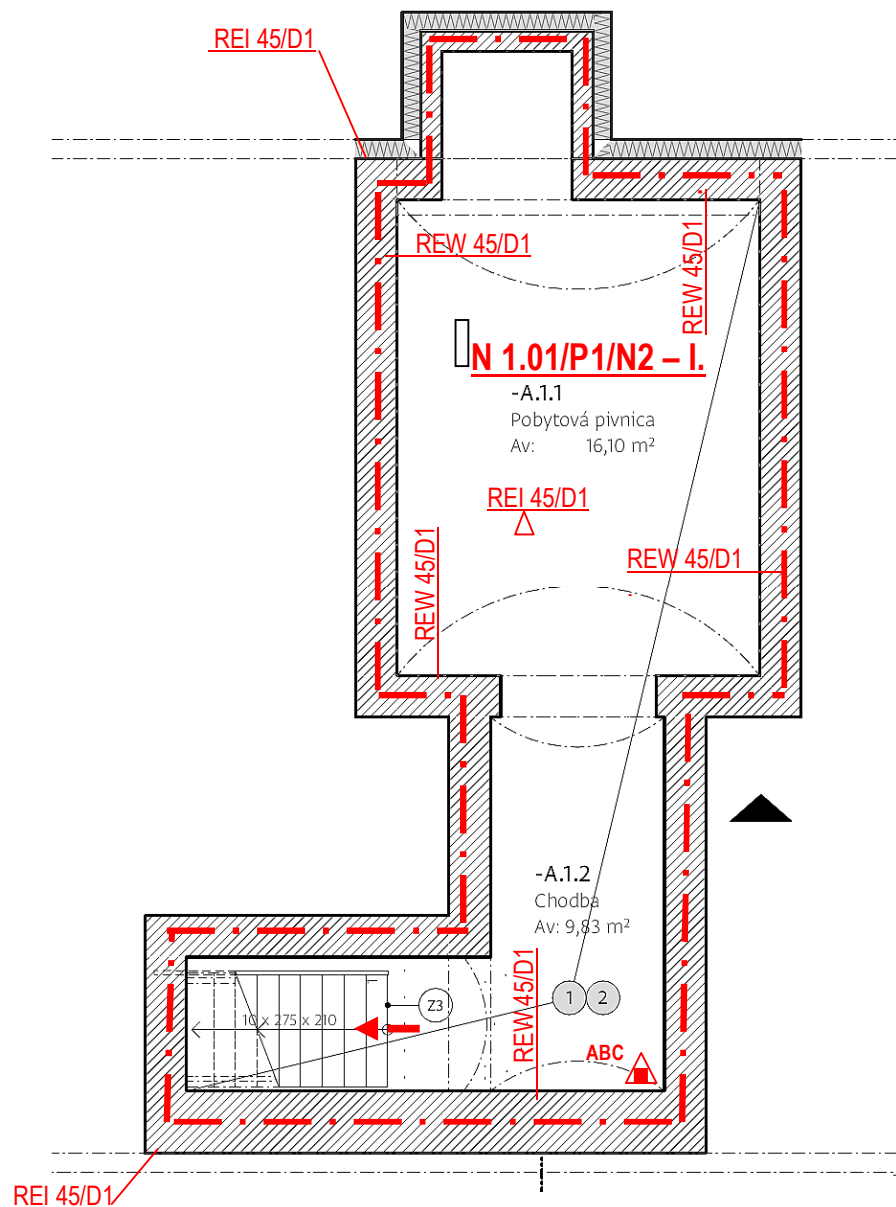


Názov projektu: Revitalizácia centra s ohľadom na zmenu klímy		Stavebný objekt:
K.ú. Kostolná pri Dunaji; p.č.: 56/1, 56/2, 57/1, 57/2, 66/1, 69/1, 77,		
Obsah výkresu:		
Koordinačná situácia		
Časť PD:	Protipožiarne bezpečnosť stavby	
Stupeň PD:	Dokumentácia pre stavebné povolenie	
Dátum:	Číslo výkresu:	Číslo paré:
07/2024	02	




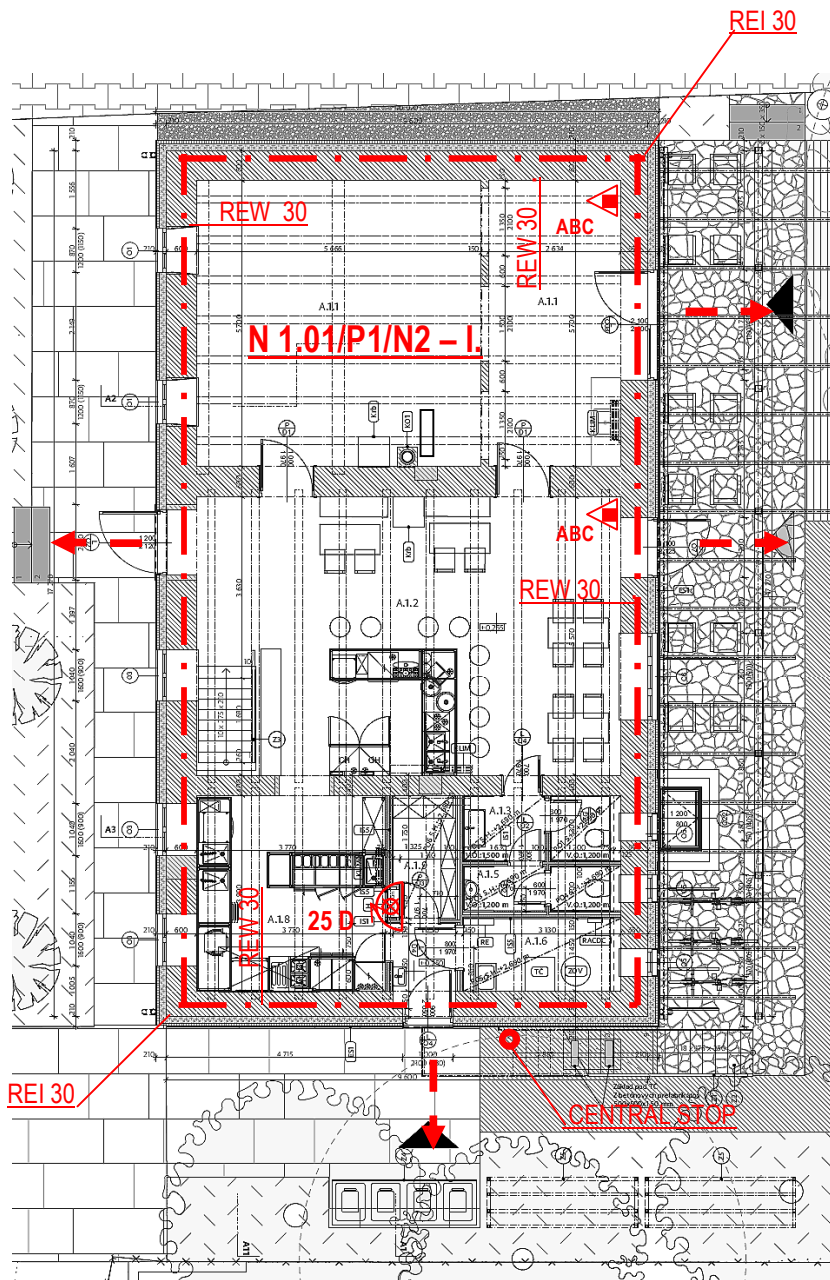


Č.	Názov miestnosti	Plocha (m2)
-A.1.1	Pobytová pivnica	16,10
-A.1.2	Chodba	9,83

#### KONŠTRUKCIE

- Steny z plnej pálenej tehly na maltu VPC  $\geq 5$  MPa
- Betón prostý C20/25
- Železobetón C20/25 vystužený ocel. B500B
- Debniaca tvárnica vyplnená betónom C20/25 a ocel. výstužou
- Drevo - konštrukčné (nosné)
- Drevený - doskový záklop
- OSB 3 doska P+D
- Drevo - l-nosníky
- Drť z penového skla
- Tepelná izolácia - drevovláknitá doska napr. Steico protect
- Tepelná izolácia z fúkanej celulózy
- Tepelná izolácia - polystyrén XPS
- Tepelná izolácia - minerálna vata
- Tepelná izolácia - polystyrén EPS 150S
- Pôvodná zemina
- Nasypaná zemina - zhutnená
- Substrát pôdneho krytu
- Zátťažové drevené lomové kamenivo - frakcie 0-32mm
- Zátťažové drevené lomové kamenivo - frakcie 0-16 mm
- Zátťažové drevené lomové kamenivo - frakcie 4-8mm
- Štrk riečny - frakcia 4/8
- Piesok 0-1mm

Názov projektu: Revitalizácia centra s ohľadom na zmenu klímy		Stavebný objekt:
K.ú. Kostolná pri Dunaji; p.č.: 56/1, 56/2, 57/1, 57/2, 66/1, 69/1, 77,		
Obsah výkresu:		
Pôdorys 1.PP		SO 01
Časť PD:	Protipožiarna bezpečnosť stavby	
Stupeň PD:	Dokumentácia pre stavebné povolenie	
Dátum:	Číslo výkresu:	Číslo paré:
07/2024	03	
		



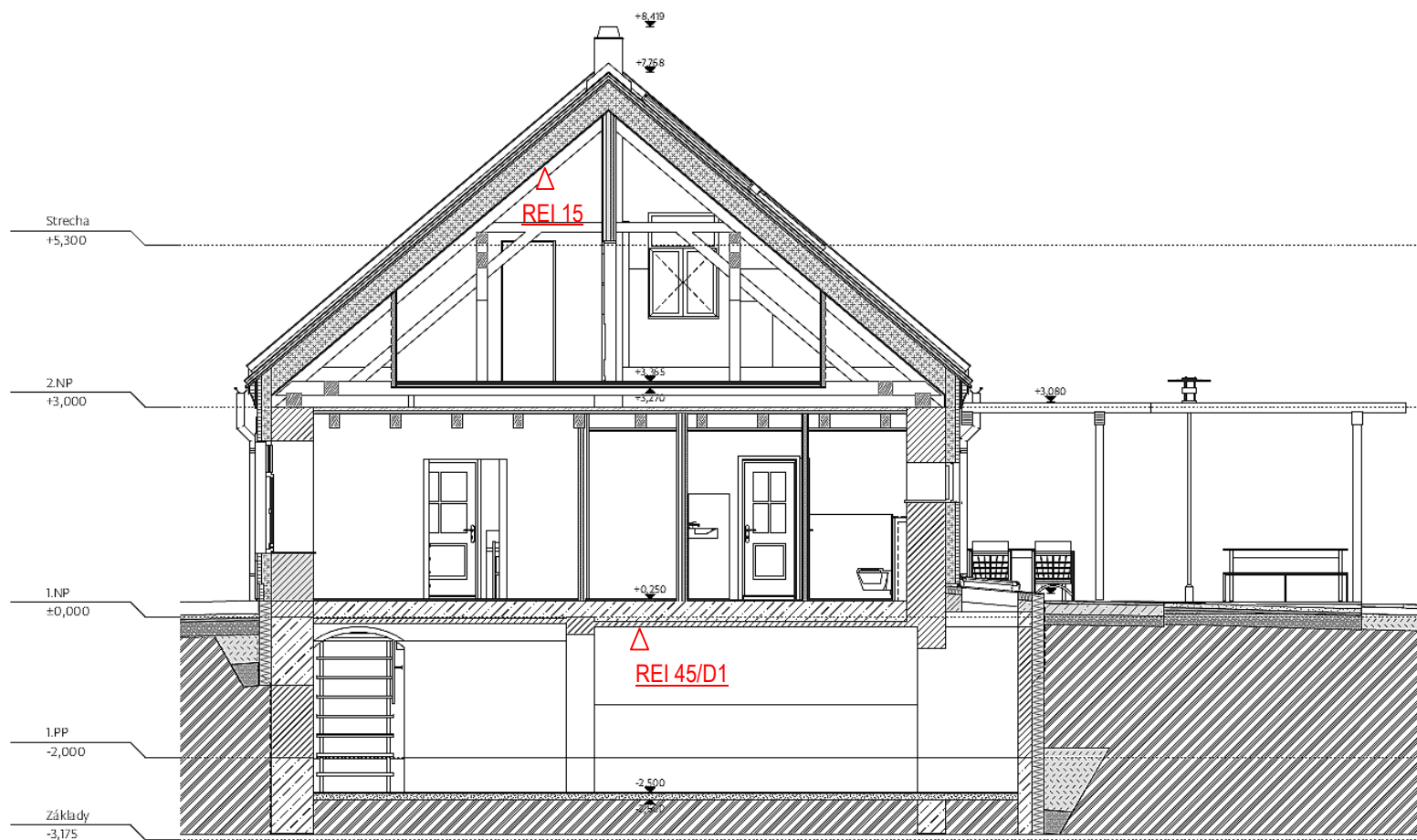
A.1.1	Komunitná miestnosť	48,51
A.1.2	Viacúčelová miestnosť so stacionárom	48,14
A.1.3	Predsieň WC	2,12
A.1.4	WC Ž	1,56
A.1.5	WC M	2,64
A.1.6	Technická miestnosť	4,43
A.1.8	Kuchyňa	16,90
A.1.9	Sklad	3,19


Názov projektu: <b>Revitalizácia centra s ohľadom na zmenu klímy</b> K.ú. Kostolná pri Dunaji; p.č.: 56/1, 56/2, 57/1, 57/2, 66/1, 69/1, 77, Obsah výkresu: <b>Pôdorysy 1.NP</b>		Stavebný objekt:     <b>SO 01</b>
Časť PD:	Protipožiarna bezpečnosť stavby	
Stupeň PD:	Dokumentácia pre stavebné povolenie	
Dátum:	Číslo výkresu:	Číslo paré:
07/2024	04	



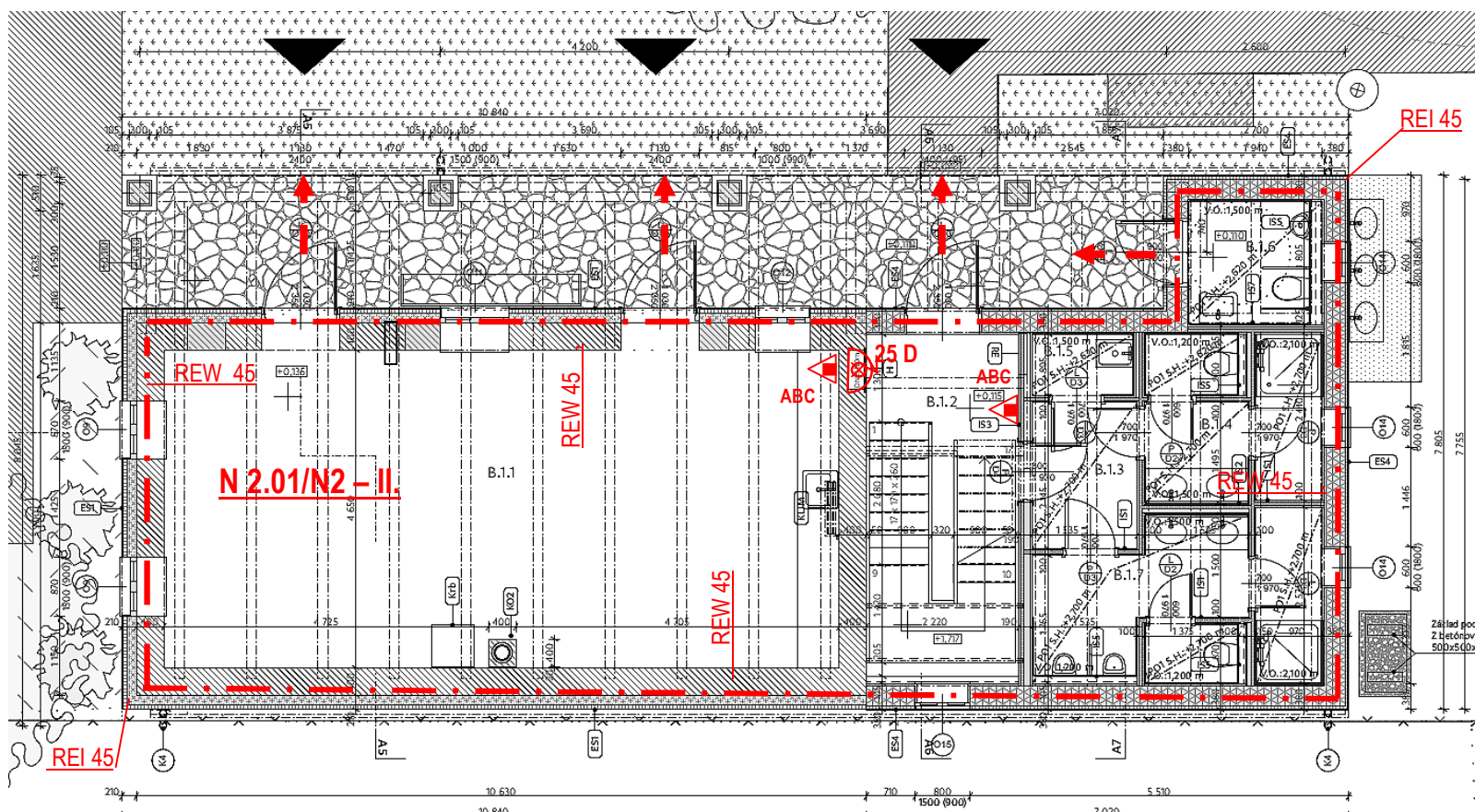







Názov projektu: Revitalizácia centra s ohľadom na zmenu klímy		Stavebný objekt:	
K.ú. Kostolná pri Dunaji; p.č.: 56/1, 56/2, 57/1, 57/2, 66/1, 69/1, 77,			
Obsah výkresu: Konštrukčné rezy		SO 01	
Časť PD:	Protipožiarna bezpečnosť stavby		
Stupeň PD:	Dokumentácia pre stavebné povolenie		
Dátum:	Číslo výkresu:	Číslo paré:	
07/2024	06		



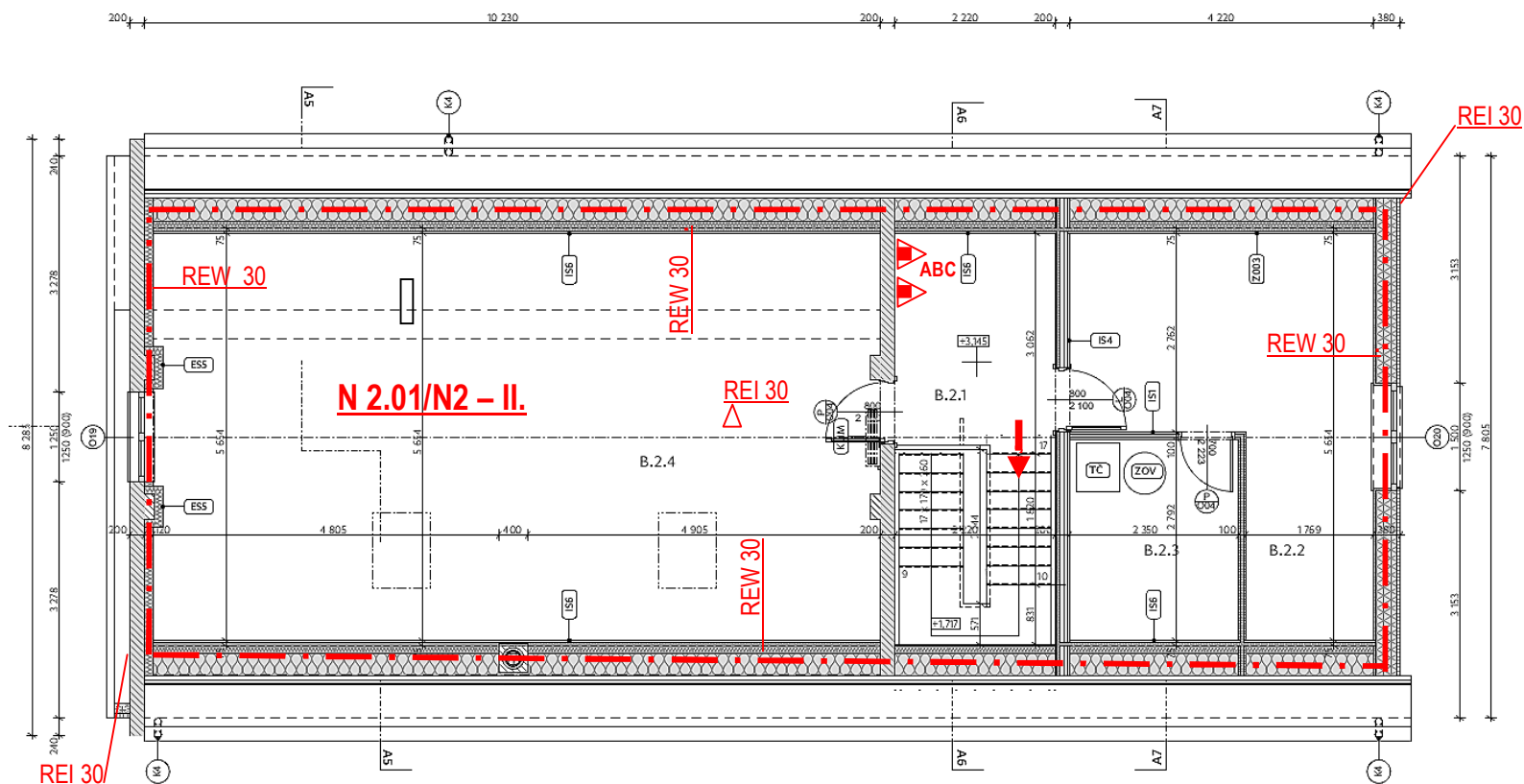


B.1.1	Ľudová izba	45,71
B.1.2	Schodisko s chodbou	11,72
B.1.3	Predsieň	3,29
B.1.4	WC+sprcha Ž	6,27
B.1.5	Upratovačka	1,33
B.1.6	WC imobil.	3,14
B.1.7	WC+sprcha M	9,40

Názov projektu: Revitalizácia centra s ohľadom na zmenu klímy K.ú. Kostolná pri Dunaji; p.č.: 56/1, 56/2, 57/1, 57/2, 66/1, 69/1, 77, Obsah výkresu:		Stavebný objekt:
Pôdorys 1.NP		SO 02
Časť PD:	Protipožiarna bezpečnosť stavby	
Stupeň PD:	Dokumentácia pre stavebné povolenie	
Dátum:	Číslo výkresu:	Číslo paré:
07/2024	07	






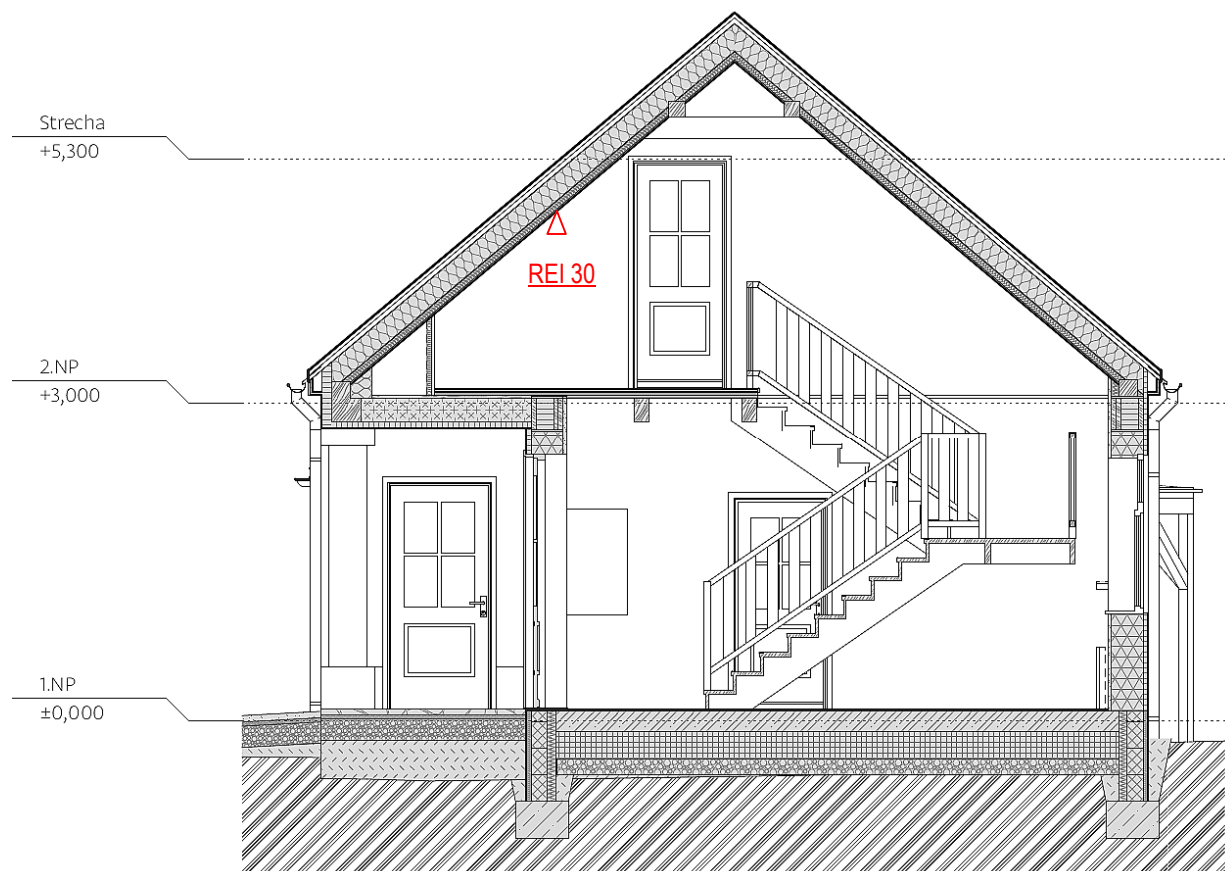


B.2.1	Podesta	14,10
B.2.2	Šatňa pre vystupujúcich	16,77
B.2.3	Technická miestnosť	6,56
B.2.4	Sklad	57,09

Názov projektu:		Stavebný objekt:
Revitalizácia centra s ohľadom na zmenu klímy		
K.ú. Kostolná pri Dunaji; p.č.: 56/1, 56/2, 57/1, 57/2, 66/1, 69/1, 77,		
Obsah výkresu:		
Pôdorys 2.NP		SO 02
Časť PD:	Protipožiarna bezpečnosť stavby	
Stupeň PD:	Dokumentácia pre stavebné povolenie	
Dátum:	Číslo výkresu:	Číslo paré:
07/2024	08	







Názov projektu:		Stavebný objekt:	
Revitalizácia centra s ohľadom na zmenu klímy			
K.ú. Kostolná pri Dunaji; p.č.: 56/1, 56/2, 57/1, 57/2, 66/1, 69/1, 77,			
Obsah výkresu:			
Konštrukčné rezy		SO 02	
Časť PD:	Protipožiarna bezpečnosť stavby		
Stupeň PD:	Dokumentácia pre stavebné povolenie		
Dátum:	Číslo výkresu:	Číslo paré:	
07/2024	09		

